

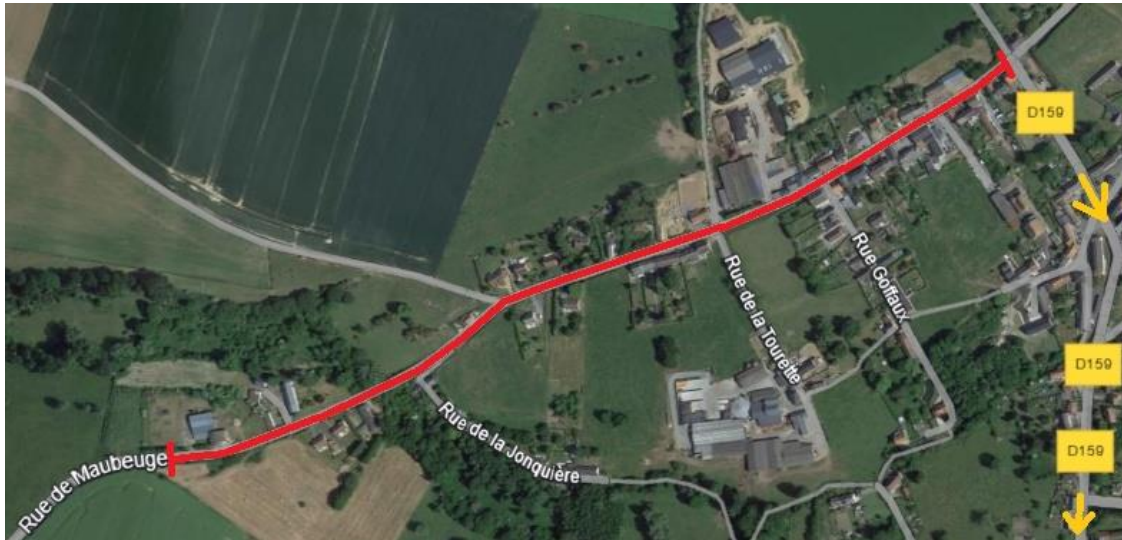


## INFOS CIRCULATION TRAVAUX DE REFECTION RD 28

Les travaux de réfection de la chaussée sur la RD 28 vont impacter la circulation à compter du lundi 4 novembre 2024 à 08h00 et jusqu'au vendredi 22 novembre 2024 à 18h00.

La circulation routière et le stationnement seront interdits sur l'ensemble de la rue de Maubeuge (de l'entrée du village en venant d'Elesmes jusqu'au carrefour rue de Binche/rue de Queniau).

Les rues de la Jonquière, rue de la Tourette et rue Goffaux seront impactées.



Seuls les riverains auront accès sauf la journée du 15 novembre 2024 du fait de l'application d'enrobé.

Une déviation sera mise en place par les services du Département en direction de Marpent. (voir plan de déviation du Département ci-dessous)

Nous vous remercions par avance de votre compréhension pour les nuisances que provoqueront ces travaux. Pensez également à prévenir les transporteurs en cas de livraison.

